

rotex

комфортна техніка для тебе



Інструкція
з експлуатації

**ЕЛЕКТРИЧНА
БРИТВА**



RHC280-S

ШАНОВНИЙ ПОКУПЕЦЬ!

Вітаємо Вас із придбанням виробу торговельної марки "ROTEX". Упевнені, що наші вироби будуть вірними і надійними помічниками у Вашому домашньому господарстві. Не піддавайте пристрій різким перепадам температур.

Різка зміна температури (наприклад, внесення пристрою з морозу в тепле приміщення) може викликати конденсацію вологи всередині пристрою та порушити його працездатність при вмиканні. Пристрій повинен відстоятися в теплому приміщенні не менше ніж 1,5 години.



ЗАГАЛЬНИЙ ОПИС

1. Кнопка «увімк./вимк.»
2. Символ «чищення»
3. Індикатор роботи
4. Індикатор зарядки

ПРИМІТКА:

Аксесуари, що додаються, можуть відрізнятися для різних виробів. На коробці показано, які аксесуари постачаються з Вашим пристроєм.

ВАЖЛИВА ІНФОРМАЦІЯ

Уважно прочитайте цей посібник користувача перед тим, як використовувати бритву.

Зберігайте цей посібник для майбутньої довідки.

НЕБЕЗПЕЧНО

- Зберігайте адаптер сухим.

ПОПЕРЕДЖЕННЯ

- Адаптер містить трансформатор.

Для запобігання небезпеки не від'єднуйте адаптер, щоб замінити його іншим.

- Ця бритва не призначена для користування особами (включаючи дітей) з послабленими фізичними відчуттями чи розумовими здібностями, або без належного досвіду та знань, крім випадків користування під наглядом чи за вказівками особи, яка відповідає за безпеку їх життя.

- Дорослі повинні стежити, щоб діти не бавилися бритвою.

- Завжди від'єднуйте бритву від ме-

режі перед тим, як промити її під краном.

УВАГА

- Ніколи не промивайте бритву водою, температура якої перевищує 80°C.
- Не використовуйте пошкоджену бритву, адаптер чи будь-яку іншу деталь, оскільки це може призвести до травмування. Завжди заміняйте адаптер чи іншу деталь оригінальними відповідниками.
- Не давайте користуватися бритвою іншим людям.
- Не використовуйте для чищення пристрою стиснене повітря, жорсткі губки, абразивні засоби чи рідини для чищення, такі як бензин чи ацетон.
- Під час промивання вода може витікати із гнізда на дні бритви. Це є нормально і цілком безпечно, оскільки вся електроніка знаходиться у герметичному блоці живлення всередині бритви. Відповідність стандартам

ЗАГАЛЬНА ІНФОРМАЦІЯ

- Ця бритва водостійка і відповідає міжнародним нормативним актам із безпеки. Її можна безпечно використовувати у ванній кімнаті або душі та мити під краном. З міркувань безпеки бритву можна використовувати лише автономно.
- Адаптер обладнано автоматичним селектором напруги і він придатний

для роботи в мережі з напругою від 100 до 240 В.

- Адаптер перетворює напругу 100-240 В у безпечну низьку напругу менше 24 В.

ЗАРЯДЖАННЯ

- Пристрій заряджається приблизно 8 годин.

ПРИМІТКА: Цей пристрій можна використовувати лише автономно.

- Під'єднайте пристрій до електромережі, засвітиться червоний Індикатор зарядки.

Повністю заряджена бритва забезпечує до 40 хвилин гоління.

ПРИМІТКА: Використовувати пристрій під час заряджання не можна.

Заряджання за допомогою адаптера

1. Пристрій має бути вимкнено.
2. Вставте малу вилку у пристрій, а адаптер – у розетку.

НАГАДУВАННЯ ПРО ОЧИЩЕННЯ



Для оптимальної ефективності гоління рекомендується чистити бритву після кожного використання.

ВИКОРИСТАННЯ БРИТВИ

ГОЛІННЯ

Період адаптації шкіри. Перші сеанси гоління можуть не забезпечити очікуваного результату, і навіть можливе незначне подразнення шкіри.

Це нормально. Для адаптації шкіри та бороди до будь-якої нової системи гоління потрібен час. Радимо голитися цією бритвою регулярно (принаймні, 3 рази на тиждень) протягом 3 тижнів, щоб дозволити шкірі призвичаїтися до нової бритви.

ПОРАДА: Для найкращого результату радимо заздалегідь підстригати бороду, якщо Ви не голилися протягом 3 днів чи більше.

ПРИМІТКА: Цей пристрій можна використовувати лише автономно.

1. Натисніть кнопку «увімк./вимк.», щоб увімкнути бритву.

2. Ведіть бритвеними головками по шкірі круговими рухами.

- Не ведіть рухами по прямій.

3. Натисніть кнопку «увімк./вимк.», щоб вимкнути бритву.



ВОЛОГЕ ГОЛІННЯ

За допомогою цієї бритви можна також голити вологе обличчя із пенкою або гелем для гоління. Для гоління з використанням пенки або гелю для гоління виконайте подані нижче кроки.

1. Змочіть обличчя водою.

2. Нанесіть на обличчя трохи пенки або гелю для гоління.

3. Сполосніть бритвенний блок під краном, щоб він гладко ковзав по шкірі.

4. Натисніть кнопку «увімк./вимк.», щоб увімкнути бритву.

5. Ведіть бритвеними головками по шкірі круговими рухами.

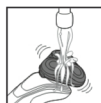
Примітка: Регулярно полощіть бритву під краном, щоб вона гладко ковзала по шкірі.

6 Після гоління витріть обличчя і ретельно почистіть бритву.

Примітка: Слідкуйте, щоб на бритві не було залишків пенки або гелю для гоління.

ЧИЩЕННЯ БРИТВИ ПІД КРАНОМ

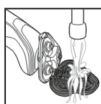
Для оптимальної ефективності гоління чистіть бритву після кожного гоління. Будьте обережні з гарячою водою. Завжди перевіряйте, чи вода не надто гаряча, щоб не обпекти руки. Не витирайте бритвенний блок рушником чи тканиною, адже так можна пошкодити бритвені головки.



1. Сполосніть бритвенний блок теплою водою з-під крана.



2. Відкрийте бритвенний блок.



3. Сполосніть тримач бритвених головок теплою водою 30сек .

4. Обережно витрусіть надлишок води і залишіть тримач бритвених

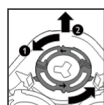
головок, щоб висох.

5. Під'єднайте тримач бритвених головок до нижньої частини бритвеного блока до фіксації.

МЕТОД РЕТЕЛЬНОГО ЧИЩЕННЯ

Пристрій має бути вимкнено.

1. Відкрийте тримач бритвених головок із нижньої частини бритвеного блока.



2. Поверніть його проти годинникової стрілки

3. Зніміть бритвені головки з тримача бритвених головок. Кожна бритвена головка складається з леза та сітки.

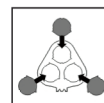
ПРИМІТКА: Одночасно чистить лише одне лезо та одну сітку, щоб не переплутати пари. Якщо випадково вставити лезо не в ту сітку, може знадобитися декілька тижнів, щоб відновити оптимальну ефективність гоління.



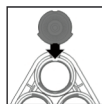
4. Почистіть лезо та сітку під краном.



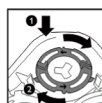
5. Після чищення встановіть лезо назад у сітку.



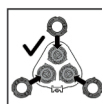
6. Вставте бритвені головки назад у тримач.



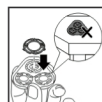
ПРИМІТКА: Пази з обох боків бритвених головок мають точно попадати на виступи на тримачі бритвеної головки.



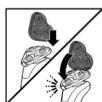
7. Встановіть фіксуюче кільце на тримач фіксуючого кільця, вставте його на бритвену головку і поверніть його за годинниковою стрілкою, щоб встановити фіксуюче кільце.



Повторіть цю процедуру для інших фіксуючих кілець.



ПРИМІТКА: Встановлюючи бритвені головки і фіксуючі кільця, тримайте тримач бритвеної головки у руці. Виконуючі ці дії, не ставте тримач бритвеної головки на поверхню, оскільки це може спричинити пошкодження.



8. Під'єднайте тримач бритвених головок до нижньої частини бритвеного блока

УМОВИ ГАРАНТІЙНОГО ОБСЛУГОВУВАННЯ

ШАНОВНИЙ ПОКУПЕЦЬ!

Компанія Rotex висловлює подяку за Ваш вибір і гарантує високу якість та бездоганне функціонування придбаного Вами виробу при дотриманні правил його експлуатації. Термін гарантії на всі вироби – 12 місяців з дня придбання. Даним гарантійним талоном Rotex підтверджує справність даного виробу і бере на себе зобов'язання щодо безкоштовного усунення всіх несправностей, що виникли з вини виробника. Гарантійний ремонт може бути проведений у авторизованому сервісному центрі на території України.

УМОВИ ГАРАНТІЇ:

1. Справжня гарантія має силу при дотриманні наступних умов:
 - правильне і чітке заповнення гарантійного талона із зазначенням найменування моделі, її серійного номера, дати продажу і печатки фірми-продавця у гарантійному талоні і відривних купонах;
 - наявність оригіналу квитанції (чека), що містить дату покупки.
2. Rotex залишає за собою право на відмову в гарантійному обслуговуванні у випадку ненадання вищезгаданих документів або якщо інформація в них буде неповною, нероз-

бірливою, суперечливою.

3. Гарантія не включає періодичне обслуговування, встановлення, налаштування виробу вдома у власника.

4. Не підлягають гарантійному ремонту вироби з дефектами, що виникли унаслідок:

- механічних пошкоджень;
 - недотримання умов експлуатації або помилкових дій власника;
 - неправильного встановлення, транспортування;
 - стихійних лих (блискавка, пожежа, повінь і т.п.), а також інших причин, що знаходяться поза контролем продавця і виробника;
 - попадання всередину виробу сторонніх предметів, рідин, комах;
 - ремонту або внесення конструктивних змін неуповноваженими особами;
 - використання приладу в професійних цілях;
 - відхилень від Державних технічних стандартів електричних мереж, телекомунікаційних і кабельних мереж;
 - при виході з ладу деталей, що мають обмежений термін служби.
5. Справжня гарантія не обмежує законних прав споживача, наданих йому чинним законодавством.

ГАРАНТІЙНІ ЗОБОВ'ЯЗАННЯ

I. ТЕРМІН ГАРАНТІЇ ЯКОСТІ І ВІДПОВІДНОСТІ ЗАЯВЛЕНОМУ ТЕХНІЧНОМУ СТАНУ СКЛАДАЄ:

- 1) На виріб – 12 місяців з дня його продажу (підтверджується товарним чеком);
- 2) На замінені після закінчення гарантійного терміну вузли, агрегати і запасні частини – 30 днів з дня їх установки у виріб (підтверджується в гарантійному талоні відповідною відміткою з круглою печаткою сервісного підприємства).
- 3) При обміні товару на аналогічну модель у гарантійному талоні вписується дата продажу товару та дата ремонту товару шляхом обміну.

II. ВИМОГИ ДО ПРЕТЕНЗІЇ.

З метою посилення відповідальності експертів за висновок, претензії щодо якості виробу і його технічного стану приймаються тільки в уповноважених сервісних підприємствах, а також у сервісних відділах роздрібно-торгівельної мережі, де був придбаний виріб.

III. ПРОВЕДЕННЯ ГАРАНТІЙНОГО РЕМОНТУ:

- 1) Гарантійний ремонт виробу здійснюється уповноваженим сервісним підприємством.

2) У разі проведення гарантійного ремонту гарантійний термін на сам виріб і його комплектуючі частини, які не були замінені при ремонті, продовжується на термін перебування виробу у ремонті.

IV. ВАЖЛИВО! ГАРАНТІЯ НА ВИРІБ ВТРАЧАЄ СИЛУ У РАЗІ, КОЛИ:

- 1) Виріб не має цього гарантійного талона.
- 2) Гарантійний талон заповнений частково або неправильно і/або з виправленнями без їх підтвердження Продавцем;
- 3) Серійний номер на виробі видалений або пошкоджений, якщо він там був передбачений і раніше був записаний до гарантійного талону.
- 4) Ремонтні роботи проведені сервісним підприємством, не уповноваженим на даний вид діяльності (підтверджується Договором або одноразовою угодою).
- 5) Без узгодження з Продавцем до виробу внесені конструктивні зміни (підтверджується експертним висновком).

V. ГАРАНТІЯ НА ВІДПОВІДНІСТЬ ВИРОБУ ЯКОСТІ НЕ РОЗПОВСЮДЖУЄТЬСЯ НА ВИПАДКИ, КОЛИ НЕСПРАВНОСТІ ВИРОБУ БУЛИ ВИКЛИКАНІ:

- недбалим поводженням з ним і неправильною його експлуатацією (наприклад – експлуатація в умовах «не побутового характеру», де використання виробу непридатне через зміну його статусу як «прилад побутового призначення»; експлуатація з порушенням вимог загальної прийнятих правил безпеки при експлуатації електричних приладів, недотриманням інструкції по монтажу і експлуатації, і т.д.);
- неправильними монтажними і/або пусконаладжувальними роботами;
- транспортними та механічними пошкодженнями;
- використанням неякісних або невідповідних витратних матеріалів;
- підключенням виробу до комунікацій і систем (електроживлення), не відповідним вимогам національних Державних стандартів;
- природними явищами, стихійними лихами, пожежею і т.д.;
- попаданням у виріб сторонніх предметів, речовин, рідин, тварин, комах і таке ін.

VI. НА КОРИСТЬ ВАШОЇ ВЛАСНОЇ БЕЗПЕКИ!

Ремонт і обслуговування виробу повинні здійснюватися тільки фахівцями сервісних центрів, навченими і атестованими на проведення подібних робіт. Будь ласка, запитуйте у

Продавця інформацію про найближчий сервісний центр, уповноважений на проведення монтажних і/або пусконаладжувальних робіт. Адреси і телефони додаткових уповноважених Дистриб'ютором сервісних центрів ви зможете дізнатися у вашого Продавця.

Термін експлуатації не менше 3 років з дати початку використання. Термін зберігання необмежений. Дата виробництва збігається з серійним номером і номером партії, які вказані на упаковці товару, *****/**/** - рік, місяць та дата відповідно. Виробник має право на внесення змін до дизайну, комплектації, а також до технічних характеристик виробу під час вдосконалення своєї продукції без додаткового повідомлення про ці зміни.

rotex

комфортна техніка для тебе

ГАРАНТІЙНИЙ
ТАЛОН №3

Артикул	
Виробничий номер	
Адреса/телефон клієнта	
Дата прийому	
Дата видачі	
Дефект	
Підпис, печатка	



rotex

комфортна техніка для тебе

ГАРАНТІЙНИЙ
ТАЛОН №2

Артикул	
Виробничий номер	
Адреса/телефон клієнта	
Дата прийому	
Дата видачі	
Дефект	
Підпис, печатка	



rotex

комфортна техніка для тебе

ГАРАНТІЙНИЙ
ТАЛОН №1

Артикул	
Виробничий номер	
Адреса/телефон клієнта	
Дата прийому	
Дата видачі	
Дефект	
Підпис, печатка	



rotex

комфортна техніка для тебе

ГАРАНТІЙНИЙ ТАЛОН №3

rotex

комфортна техніка для тебе

ГАРАНТІЙНИЙ ТАЛОН №2

rotex

комфортна техніка для тебе

ГАРАНТІЙНИЙ ТАЛОН №1

ГАРАНТІЙНИЙ ТАЛОН

Артикул

Серійний номер

Дата продажу

Штамп магазину

Підпис продавця

Підпис покупця, що підтверджує ознайомлення і згоду з умовами безкоштовного сервісно-технічного обслуговування виробу, а також відсутність претензій до зовнішнього вигляду та кольору виробу.

СПИСОК СЕРВІСНИХ ЦЕНТРІВ З ОБСЛУГОВУВАННЯ ТОВАРІВ ТОРГОВОЇ МАРКИ «ROTEX»

Бердичів	АСЦ «ЄвроСервіс»	вул. Житомирська, 57	(0414) 34-06-36, (068) 223-04-34
Вінниця	ЦЦ «Спеціаліст»	вул. Порики, 1	(0432) 57-91-91, 50-91-91
Вінниця	ВФ ТОВ «Лотос»	вул. Енергетична, 3-а	(067) 622-56-62
Гуляйполе	ЦЦ «Електросвіт»	вул. Шевченка, 18-в	(06145) 4-14-21, (095) 3511442, (098) 5580348
Дніпро	УСЦ «ДИНЕК»	вул.Олеса Гончара, 6	(056) 735-63-28, (056) 735-63-25
Дніпро	ЦЦ «УНІВЕРСАЛ СЕРВІС»	вул. Коротка, 41А	(056) 790-04-60
Дніпро	ТОВ «Лотос»	пр-т. Олександра Поля, 59	(056) 34-67-05
Донецьк	ЦЦ «Схід-Сервіс»	вул. Жмури, 1	(066) 508-26-52, (095) 761-70-00
Донецьк	ЦЦ «Еліпс»	бул. Шевченка, 52	(062) 385-99-10, (050) 77-55-800
Донецьк	ЦЦ «IQService»	вул. Університетська, 75	(050) 94-000-61, (063) 94-000-61, (062) 213 00 61
Дружківка	ЦЦ «Елма-сервіс»	вул. Енгельса, 120	(06267) 3-48-41
Житомир	АСЦ «ЄвроСервіс»	вул. Львівська, 11	(0412) 55-55-15, (093) 461-95-96
Житомир	Техносервіс «СФЕРА»	вул. Бульвар новий, 7	(0412) 44-51-00, (096) 908-77-95
Запоріжжя	ЦЦ «Альфатехноцентр»	вул. Грязнова, 67	(095) 272-03-03, (097) 292-29-03
Запоріжжя	ЗФ ТОВ «Лотос»	вул. Гоголя, 175	(061) 787-50-51, (0612) 63-97-90
Івано-Франківськ	ЦЦ «Мегастайл»	вул. Незалежності, 179Б	(0342) 77-33-22, 72-27-22
Івано-Франківськ	ИФ ТОВ «Лотос»	вул. Вовчинецька, 223	(0342) 71-28-13
Київ	«АМАТІ-СЕРВІС»	вул. Бориспільська, 9, корп.57	(044) 369-50-01, 369-50-30
Київ	«ДЕТ-СЕРВІС» ФОП Мелешко	вул. Драйзера, 21 ТЦ Сіріус, 2 й поверх (Троєщина)	(099) 950-67-29, (073) 044-01-80, (098) 603-79-93
Київ	ЦЦ «МТІ-сервіс»	пр-т. Леся Курбаса, 10а	(044) 590-28-02
Київ	ЦЦ «Skeleton»	пр-т. П. Григоренка, 22/20	(044)337-77-12, (050)205-12-12, (098)205-12-12, (063)205-12-12
Київ	ЦЦ «МТІ-сервіс»	пр-т. Леся Курбаса, 10а	(044) 590-28-02
Кропивницький	ЦЦ «Оптрон»	пр-т. Леся Курбаса, 10а	(0522) 24-96-47, факс 24-45-22
Кропивницький	КФ ТОВ «Лотос»	вул. Короленка, 2	(0522) 27-80-02, 27-33-00
Коломия	ЦЦ «Погляд»	вул. Бандери, 73/2	(034) 33-728-17
Костянтинівка	ЦЦ «Елма-сервіс»	вул. Білоусова, 2а	(06272) 4-13-02
Коростень	ЦЦ «Авторітет»	вул. Шевченка, 28	(04142) 9-23-11, факс 5-06-27
Краматорськ	ЦЦ «Елма-сервіс»	бул. Краматорський, 3	(06264) 5-93-89, 5-90-07
Краматорськ	ЦЦ «Сатурн-Донбас»	вул. Поштова, 5а	(050) 973-20-14, (097) 077-48-92
Лиман	ЦЦ «Елма-сервіс»	вул. Пушкіна, 4а	(06261) 4-17-52
Кременчук	ЦЦ «ЕкоСан»	вул. Академіка Маслової, 44, оф.2	(05366) 3-91-92, (066)230-44-71, (096)446-71-06
Кривий Ріг	КРФ ТОВ «Лотос»	вул. Соборності, 64/7	(056) 440-07-79, (067) 998-05-20
Лубни	ФОП Копотун О. П.	вул. Монастирська, 50	(050) 107-77-17, (067) 787-23-23, (063) 579-59-69, (068) 641-66-86, (05361) 74-335
Луганськ	ЦЦ «Східний»	вул. Ломоносова, 96ж	(0642) 33-11-86, 33-02-42



Луцьк	ЦЦ «Ваш мастер»	пр-т. Перемоги, 22	(03322) 3-01-03, факс 78-54-65
Львів	ЦЦ «РОСімпекс»	вул. Шараневича, 28	(032) 239-55-77, 239-51-52
Львів	ФОП «Хавтур Р.Б.»	вул. Зелена, 153	(032) 270-74-79, (067)729-33-93
Маріуполь	ЦЦ «Майстер та Маргарита»	пр-т. Миру, 96	(0629) 49-36-06, (098)370-78-08
Маріуполь	МарФ ТОВ «Лотос»	бул. 50-річчя Жовтня, 32/18	(0629) 49-30-05, 49-30-06
Мукачево	ЦЦ «Сигнал»	вул. Пушкіна 24/1-А	(099) 262-11-18, (03131) 56-0-96
Миколаїв	ЦЦ «Закон Ома»	вул. Космонавтів, 81/16, оф. 326	(051) 272-52-32, (063) 156-59-18
Миколаїв	АСЦ «Телесервіс ЛТД»	вул. Океанівська, 1	(0512) 63-33-40
Миколаїв	НФ ТОВ «Лотос»	Внутрішньоквартальний проїзд, 2	(0512) 58-06-47
Нова Каховка	ЦЦ «Електрон»	вул. Горького 48 - дрібна техніка вул. Соборна, 33-А - велика техніка	(05549) 7-83-98
Нова Каховка	«Сервіс Плюс»	вул. Паризької комуни, 2-Л, ТЦ «Партнер»	(095) 204-63-59 , (066) 119-05-86, (096) 883-97-53
Новомосковськ	ТОВ «Лотос»	вул. Сучкова, 54	(05693) 7-57-96
Одеса	ЦЦ «Профі»	пр-т. Маршала Жукова, 4/7	(048) 784-08-37, 798-82-60
Одеса	ЦЦ «Аврора»	вул. Дальницька, 46	(0482) 32-63-03
Павлоград	ПФ ТОВ «Лотос»	вул. Дніпровська, 172б	(05632) 6-15-54
Полтава	«АМАТІ-СЕРВІС»	вул. Зіньківська, 21	(0532) 69-09-46, (093) 562-81-25, (093) 562-81-54
Полтава	ПФ ТОВ «Лотос»	вул. Степового Фронту, 29	(067) 630-60-23
Прилуки	«АМАТІ-СЕРВІС»	вул. Київська, 371-А	(04637) 5-39-82
Рівне	ЦЦ «ДП Адамант-Рівне»	вул. Шевченка, 7, ТЦ «Моріон» відділ №37	(0362) 45-00-42, (098) 665-60-22
Сєвєродонецьк	ПП «СДРТ»	вул. Курчатова, 19-Б	(06452) 2-38-28
Слов'янськ	ЦЦ «Елма-сервіс»	вул. Свободи, 5	(06262) 2-86-20
Сміла	ЦЦ «Ласк-Сервіс»	вул. Мічуріна, 32	(04733) 4-61-82, (04733) 4-31-35
Суми	ЦЦ «Ельф»	вул. Петропавлівська, 86/1	(542) 210-679, 650-340, 655-510
Тернопіль	ЦЦ «Радіо-сервіс»	вул.Київська, 2, буд. побуту "Сонячний" 2 пов.	(0352) 26-76-26
Ужгород	ЦЦ «Ремонт домашньої техніки»	вул. Легоцького, 3/2	(031) 2-654-266
Умань	«ЦСО Електрон-Сервіс»	вул. Успенська, 1/24	(04744) 4-66-14, 4-61-34
Харьків	ЦЦ «Діса-сервіс»	вул.Тобольська, 69	(057) 343-96-06
Херсон	ЦЦ «Дисплей-плюс»	вул. Робітничка, 66	(0552) 48-57-77, факс 49-01-52
Херсон	ЦЦ «Радіо»	вул. Ярослава Мудрого, 23	(0552) 26-44-79, 22-57-30, 22-61-21
Херсон	ХФ ТОВ «Лотос»	вул. Карбишева, 28-а	(050) 49-46-043, (0552) 43-40-33
Хмельницький	ЦЦ «Юс-Сервіс»	вул. Проскурівського підпілля, 117	(382) 70-03-32
Черкаси	ПП «РТЦЦ «Весь світ Черкащини»	вул. Добровольського, 1 оф.210	(0472) 38-37-90, 38-36-90
Чернівці	ЦЦ «Електросервіс»	вул. Лук'яна Кобилиці, 76	(0372) 55-48-69,(050) 434-55-29
Чернігів	ЦЦ "Наш Сервіс"	вул. Шевченка, 4	(0462) 675 858
Шостка	КП ТД «БЕРЕЗКА-СЕРВІС»	вул. Робоча,5	(05449) 4-07-07, (50) 184-02-77, (05449) 4-10-30, (67) 847-41-02, (66) 530-62-91



rotex

Україна, 03680, м. Київ
вул. Фізкультури, 30-В

+38 044 207 10 43
rotex.net.ua

 facebook.com/rotex2005
 youtube.com/c/RotexTechnics2005
